

ЭККУРСИЯ В ПАЛЕОНТОЛОГИЧЕСКИЙ МУЗЕЙ

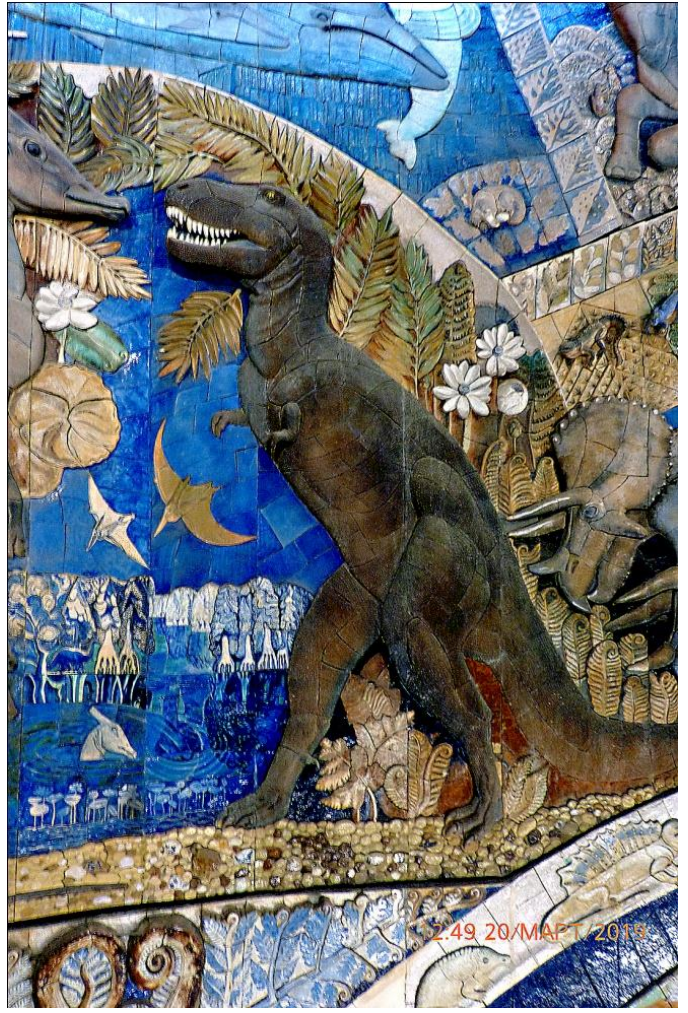
20 марта члены МРО "Измайлово» МГО ВОИ посетили палеонтологический музей.



Здание из красного кирпича по своей архитектуре напоминает старинную крепость, в центре которой внутренний дворик.

Поднимаемся на второй этаж по красивой мраморной лестнице. Перед нами предстает яркое красочное керамическое панно «Древо жизни» художника А.М. Белашова.

На нем мы видим смену главных эпох в развитии органического мира — от жизни в морях до появления человека. На площади около 500 кв. м. изображены десятки животных в натуральную величину.





Четыре экспозиционные зоны музея включают в себя шесть залов, в которых представлены более 5 тысяч экспонатов от самых древних до практически современных. В залах последовательно показывается история жизни на Земле от древнейших геологических эпох. В музее нас познакомили с различными группами вымерших организмов.



На экскурсии мы узнали много нового и интересного.